

INNOKIN®

ZENITH *minimal*

Tank

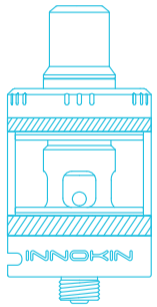


Platform
series

DESIGNED BY
P. BUSARDO
VAPINGREEK

QUICK GUIDE

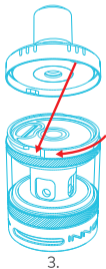
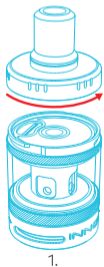
COMPONENTS



- Mouthpiece
- Top Cap
- Top Fill Port
- Tube
- Z-Coil
- 510 Thread
- Airflow Ring

FILLING THE TANK

1. Push down and rotate the top cap one quarter turn counterclockwise and remove it to access the fill port.
2. Add your E-liquid through the fill port.
3. Replace the top cap. Align the top cap with the groove, then push down and rotate it one quarter turn clockwise to lock in its place.



IMPORTANT

- Wait for at least five minutes after filling to allow the new coil to saturate with E-liquid.
- You can also manually prime your coil by placing three drops of E-liquid into the coil.
- Keep the tank from going completely empty. Refill it regularly to avoid dry burning or coil damage.
- For more information and a demonstration, scan the QR card to see the instructional videos.

ADJUSTING THE AIRFLOW

Rotate the airflow ring on the bottom of the tank and customize the airflow to achieve your desired draw.



CHANGING THE COIL

When you experience a burnt taste or a decrease in flavour and/or vapour production, it's time to change the coil.

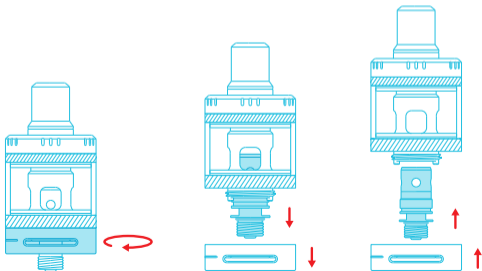
Unscrew the tank base and remove the coil.

Prime and install a new coil in its place.

Be sure the coil notches line up with the tank notches.

Screw the tank base back into place.

*A good rule of thumb would be to replace the coil at least once per week.



SPECIFICATIONS

Dimension: $\phi 24 \times 45.3$ mm

Capacity: 4mL / 2mL (TPD)

Coils & Suggest Wattage:

Z-Coil 0.8 Ω (15-18W); Z-Coil 0.3 Ω (30-40W)

Compatible with All Z-Coils

PACKING LIST

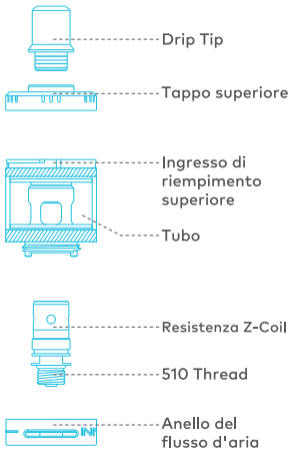
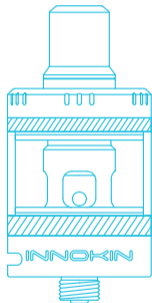
1x Zenith Minimal Tank, 1x MTL Z Coil 0.8 Ω (Pre-installed),
1x RDL Z Coil 0.3 Ω (In-box), 1x Replacement Tube,
1x MTL Mouthpiece (In-box), 1x RDL Mouthpiece (In-box),
1x Replacement O-Ring Set, 1x Tutorial QR Card,
1x Quick Guide

FOR FURTHER ASSISTANCE

If you require additional information or support, please scan the provided tutorial QR card to see detailed instructional videos or consult the Quick Guide.

You can also contact us at support@innokin.com for further assistance.

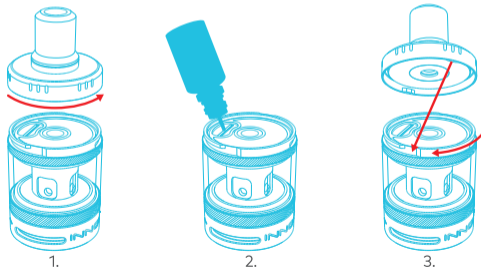
ACCESSORI



IT

RIEMPIMENTO DEL SERBATOIO

1. Premi e ruota il tappo superiore di un quarto in senso antiorario e rimuovilo per accedere all'ingresso di riempimento superiore.
2. Aggiungi il tuo E-liquid dall' ingresso di riempimento.
3. Reinserisci il tappo superiore. Allinealo con la scanalatura, poi premi e ruotalo di un quarto in senso orario per fissarlo.



IMPORTANTE

- Attendi almeno cinque minuti dopo il riempimento per consentire alla nuova resistenza di saturarsi con l'E-liquid.
- Puoi anche fare un'infusione manuale della tua resistenza inserendo tre gocce di E-liquido all'interno della resistenza.
- Evita che il serbatoio si svuoti completamente. Riempilo regolarmente per evitare bruciature a secco o danni alla resistenza.
- Per ulteriori dettagli sul funzionamento, scansiona il QR code per visualizzare il video illustrativo.

REGOLAZIONE DEL FLUSSO D'ARIA

Ruota l'anello del flusso d'aria alla base del serbatoio per regolare l'aspirazione a tuo piacimento.



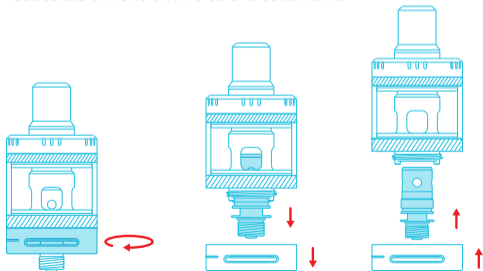
CAMBIO DELLA RESISTENZA

Quando avverti un sapore di bruciato o una diminuzione del sapore e/o della produzione di vapore, è il momento da cambiare la resistenza.

Svitare la base del serbatoio e rimuovere la resistenza. Adescare e installare una nuova resistenza al suo posto. Assicurati che le tacche della resistenza siano allineate con le tacche del serbatoio.

Avvitare la base del serbatoio in posizione.

Una buona regola pratica sarebbe quella di sostituire la resistenza almeno una volta alla settimana.



SPECIFICHE

Dimensioni: $\phi 24 \times 45.3$ mm

Capacità: 4mL / 2mL (TPD)

Resistenza & Wattaggio Sugerito:

Z resistenza 0.8Ω (15-18W); Z resistenza 0.3Ω (30-40W)

Compatibile con tutte le Z resistenzas.

CONTENUTO DELLA CONFEZIONE

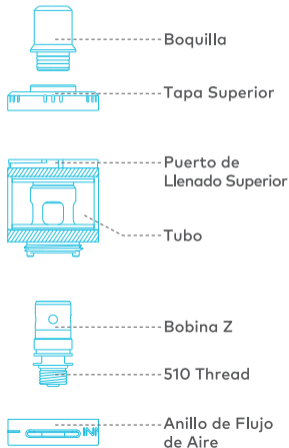
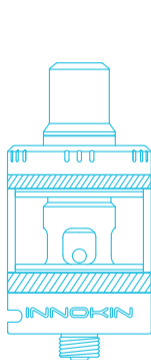
1x Serbatoio Atomizzatore Zenith Minimal,
1x MTL Z Resistenza 0.8Ω (Pre-installata),
1x RDL Z Resistenza 0.3Ω (Inclusa),
1x Tubo di ricambio, 1x Drip tip MTL (Incluso),
1x Drip tip RDL (Incluso), 1x Set di O-Ring di Ricambio,
1x QR code per tutorial, 1x Guida Rapida

PER ULTERIORE ASSISTENZA

Se hai bisogno di ulteriori informazioni o supporto, scansiona il QR code per accedere il video illustrativo o consulta la guida rapida. Puoi anche scriverci a support@innokin.com per assistenza.

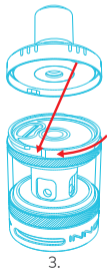
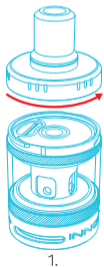
COMPONENTES

ES



LLENADO DEL TANQUE

1. Presiona hacia abajo y gira la tapa superior un cuarto de vuelta en sentido contrario a las agujas del reloj y retírala para acceder al puerto de llenado.
2. Agrega tu E-líquido(E-liquid) a través del puerto de llenado.
3. Vuelve a colocar la tapa superior. Alinea la tapa superior con la ranura, luego presiona hacia abajo y gírala un cuarto de vuelta en sentido de las agujas del reloj para bloquearla en su lugar.



IMPORTANTE

- Espera al menos cinco minutos después de llenar para permitir que la nueva bobina se sature con E-líquido(E-liquid).
- También puedes impregnar manualmente tu bobina colocando tres gotas de E-líquido(E-liquid) en la bobina.
- Evita que el tanque se quede completamente vacío. Rellénalo regularmente para evitar quemaduras en seco o daños en la bobina.
- Para obtener más información y una demostración, escanea el código QR para ver los videos instructivos.

AJUSTE DEL FLUJO DE AIRE

Gira el anillo de flujo de aire en la parte inferior del tanque y personaliza el flujo de aire para lograr la aspiración deseada.



CAMBIO DE LA BOBINA

Cuando experimentes un sabor quemado o una disminución en el sabor y/o producción de vapor, es hora de cambiar la bobina.

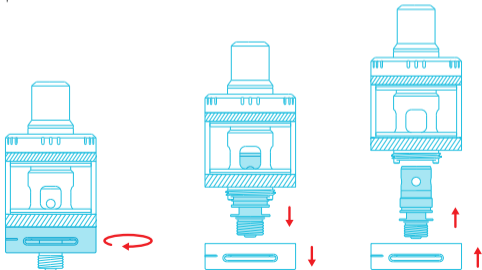
Desenrosca la base del tanque y retira la bobina.

Impregna e instala una nueva bobina en su lugar.

Asegúrate de que las muescas de la bobina se alineen con las muescas del tanque.

Atornilla la base del tanque en su lugar.

Un buen consejo sería cambiar la bobina al menos una vez por semana.



ESPECIFICACIONES

Dimensiones: $\phi 24 \times 45.3$ mm

Capacidad: 4mL / 2mL (TPD)

Bobinas y potencia sugerida:

Bobina Z 0.8Ω (15-18W); Bobina Z 0.3Ω (30-40W)

Compatible con Todas las Bobinas Z

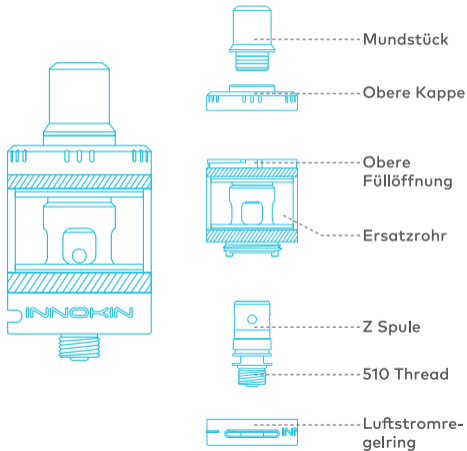
LISTA DE LA CAJA

1x Tanque Zenith Minimal, 1x Bobina MTL Z 0.8Ω (Preinstalada),
1x Bobina RDL Z 0.3Ω (En la caja), 1x Tubo de Repuesto,
1x Boquilla MTL (En la caja), 1x Boquilla RDL (En la caja),
1x Conjunto de Anillos O-Ring de Repuesto,
1x Tarjeta QR de Tutorial, 1x Guía Rápida

PARA ASISTENCIA ADICIONAL

Si necesitas información adicional o soporte, escanea el código QR del tutorial proporcionado para ver videos instructivos detallados o consulta la Guía Rápida. También puedes contactarnos en support@innokin.com para obtener ayuda adicional.

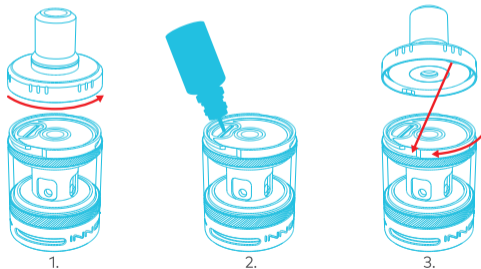
KOMPONENTEN



DE

TANK BEFÜLLEN

1. Drücken Sie die obere Kappe nach unten und drehen Sie sie um ein Viertel gegen den Uhrzeigersinn und nehmen Sie sie ab, um Zugang zur Füllöffnung zu erhalten.
2. Füllen Sie Ihr E-Liquid durch die Füllöffnung ein.
3. Setzen Sie die obere Kappe wieder auf. Richten Sie die obere Kappe mit der Nut aus und drücken Sie sie dann nach unten und drehen Sie sie im Uhrzeigersinn um ein Viertel, um sie zu verriegeln.



WICHTIG

- Warten Sie mindestens fünf Minuten nach dem Befüllen, um die neue Spule mit E-Liquid zu durchtränken.
- Sie können die Spule auch manuell vorbereiten, indem Sie drei Tropfen E-Liquid in die Spule geben.
- Halten Sie den Tank nicht komplett leer. Befüllen Sie ihn regelmäßig, um ein Trockenbrennen oder eine Spule-Beschädigung zu vermeiden.
- Für weitere Informationen und eine Vorführung scannen Sie die QR-Karte, um die Anleitungsvideos anzusehen.

LUFTSTROM EINSTELLEN

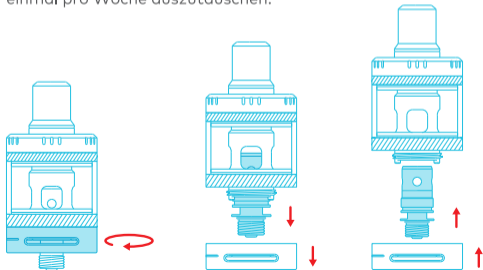
Drehen Sie den Luftstromregelring am Boden des Tanks und passen Sie den Luftstrom an, um den gewünschten Zug zu erreichen.



SPULE WECHSELN

Wenn Sie einen verbrannten Geschmack oder eine Verringerung von Geschmacks- und/oder Dampferzeugung bemerken, ist es Zeit, die Spule zu wechseln. Schrauben Sie die Tankbasis ab und entfernen Sie die Spule. Bereiten Sie eine neue Spule vor und installieren Sie sie an ihrer Stelle.

Stellen Sie sicher, dass die Kerben der Spule mit den Kerben des Tanks übereinstimmen. Schrauben Sie die Tankbasis wieder fest. Eine gute Faustregel wäre, die Spule mindestens einmal pro Woche auszutauschen.



TECHNISCHE DATEN

Abmessung: $\phi 24 \times 45,3$ mm

Kapazität: 4 mL / 2 mL (TPD)

Spulen & Empfohlene Leistung:

Z Spule $0,8\Omega$ (15-18W); Z Spule $0,3\Omega$ (30-40W)

Kompatibel mit allen Z Spulen

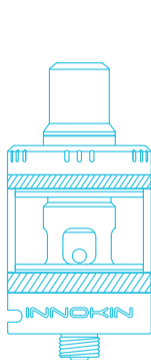
LIEFERUMFANG

1x Zenith Minimal Tank, 1x MTL Z Spule $0,8\Omega$ (vorinstalliert),
1x RDL Z Spule $0,3\Omega$ (im Lieferumfang), 1x Ersatzrohr,
1x MTL Mundstück (im Lieferumfang),
1x RDL Mundstück (im Lieferumfang),
1x Ersatz- O-Ring-Satz, 1x Anleitung QR-Karte
1x Schnellstartanleitung

WEITERE UNTERSTÜTZUNG

Wenn Sie weitere Informationen oder Unterstützung benötigen, scannen Sie bitte die bereitgestellte Anleitung QR-Karte, um detaillierte Anleitungsvideos anzusehen, oder konsultieren Sie die Schnellstartanleitung. Sie können uns auch unter support@innokin.com für weitere Hilfe kontaktieren.

ΠΕΡΙΕΧΟΜΕΝΑ



Επιστόμιο



Καπάκι



Υποδοχή
γεμίματος
από πάνω

Ανταλλακτικός
σωλήνας



Αντίσταση Z

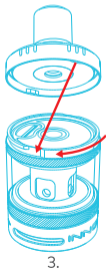
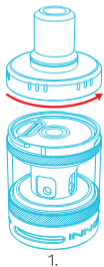
510 σύρμα



Έλεγχος ροής
αέρα

ΓΕΜΙΣΤΕ ΤΗ ΔΕΞΑΜΕΝΗ

1. Πιέστε και στρίψτε το καπάκι δεξιόστροφα, αφαιρέστε το για να δείτε την υποδοχή γεμίσματος.
2. Βάλτε το υγρό αναπλήρωσης που επιθυμείτε από την υποδοχή.
3. Τοποθετήστε το καπάκι πίσω στη θέση του.

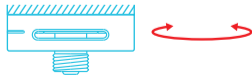


ΣΗΜΑΝΤΙΚΟ

- Συνιστάται να περιμένετε 5 λεπτά πριν τη χρήση για την καλύτερη λειτουργία του ατμοποιητή.
- Για την καλύτερη απόδοση της αντίστασης μπορείτε να ρίξετε 3 σταγόνες του υγρού σας πριν τη χρήση.
- Μην αφήνετε τη δεξαμενή σας άδεια, για να αποφύγετε τυχών βραχυκυκλώματα και κάψιμο της αντίστασης.
- Για περισσότερες πληροφορίες, σκανάρετε το QR για να δείτε αναλυτικά ό,τι χρειάζεστε σε βίντεο.

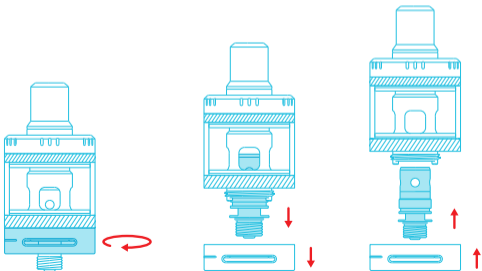
ΡΥΘΜΙΣΤΕ ΤΗΝ ΡΟΗ ΑΕΡΑ

Περιστρέψτε τη ροή αέρα που βρίσκεται στον πάτο του ατμοποιητή για να ρυθμίσετε την ιδανική συνθήκη για εσάς.



ΑΛΛΑΓΗ ΑΝΤΙΣΤΑΣΗΣ

Αν αντιληφθείτε πως υπάρχει γεύση καμένου ή αλλοίωση στη γεύση, είναι ώρα να αλλάξετε την αντίσταση. Ξεβιδώστε τη βάση του ατμοποιητή και αφαιρέστε την αντίσταση. Αντικαταστήστε την με μία νέα αντίσταση. Σιγουρευτείτε πως η νέα αντίσταση ταιριάζει με τις προδιαγραφές του ατμοποιητή. Βιδώστε την βάση ξανά στον ατμοποιητή. *Καλό θα ήταν να αλλάζετε την αντίσταση τουλάχιστον μια φορά τη βδομάδα.



ΠΡΟΔΙΑΓΡΑΦΕΣ

Διαστάσεις: $\phi 24 \times 45.3$ mm

Χωρητικότητα δεξαμενής: 4mL / 2mL (TPD)

Αντίσταση & Ισχύς:

Αντίσταση Z-Coil 0.8 Ω (15-18W); Z-Coil 0.3 Ω (30-40W)

Συμβατικότητα με όλες τις αντιστάσεις Z-Coils

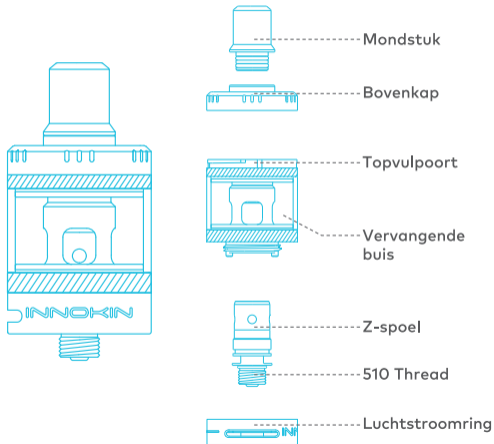
ΠΕΡΙΕΧΟΜΕΝΑ

- 1x Zenith Minimal Tank Ατμοποιητή,
- 1x Αντίσταση MTL Z Coil 0.8 Ω (Προεγκατεστημένη),
- 1x Αντίσταση RDL Z Coil 0.3 Ω (Περιλαμβάνεται),
- 1x Ανταλλακτικός σωλήνας,
- 1x MTL Επιστόμιο (Περιλαμβάνεται),
- 1x RDL Επιστόμιο (Περιλαμβάνεται),
- 1x Ανταλλακτικό σετ O-Ring,
- 1x QR κάρτα εγχειρίδιο χρήσης, 1x Οδηγός εκκίνησης

ΓΙΑ ΠΕΡΙΣΣΟΤΕΡΕΣ ΠΛΗΡΟΦΟΡΙΕΣ

Εάν χρειάζεστε πρόσθετες πληροφορίες ή υποστήριξη, σαρώστε την παρεχόμενη κάρτα QR για να δείτε λεπτομερή εκπαιδευτικά βίντεο ή συμβουλευτείτε τον Γρήγορο οδηγό. Μπορείτε επίσης να επικοινωνήσετε μαζί μας στο support@innokin.com για περαιτέρω βοήθεια.

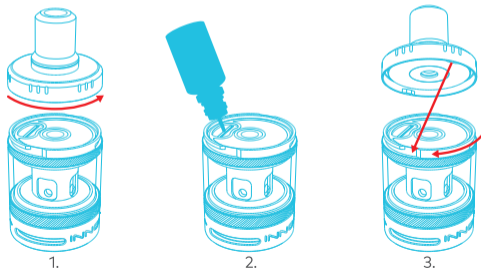
ONDERDELEN



NL

DE TANK VULLEN

1. Duw de bovenkap naar beneden en draai deze een kwartslag tegen de klok in en verwijder deze om toegang te krijgen tot de vulpoort.
2. Voeg uw E-vloeistof toe via de vulpoort.
3. Plaats de bovenkap terug. Lijn de bovenkap uit met de groef, duw deze vervolgens naar beneden en draai deze een kwartslag met de klok mee om hem op zijn plaats te vergrendelen.



BELANGRIJK

- Wacht ten minste vijf minuten na het vullen om de nieuwe spoel te laten verzadigen met E-vloeistof.
- U kunt uw spoel ook handmatig voorbereiden door drie druppels E-vloeistof in de spoel te plaatsen.
- Zorg ervoor dat de tank niet helemaal leeg raakt. Vul het regelmatig opnieuw bij om droogbranden of spoelbeschadiging te voorkomen.
- Scan de QR-kaart voor meer informatie en een demonstratie om de instructievideo's te bekijken.

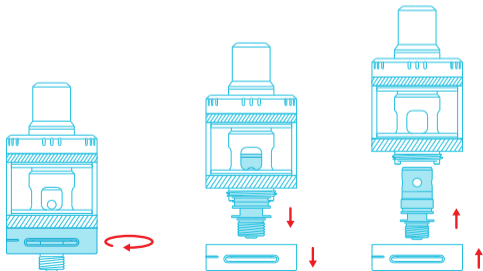
DE LUCHTSTROOM AANPASSEN

Draai de luchtstroomring aan de onderkant van de tank en pas de luchtstroom aan om uw gewenste trekking te bereiken.



DE SPOEL VERVANGEN

Wanneer u een verbrande smaak of een afname van smaak- en/of dampproductie ervaart, is het tijd om de spoel te vervangen. Schroef de tankbasis los en verwijder de spoel. Primeer en installeer een nieuwe spoel op zijn plaats. Zorg ervoor dat de spoelinkepingen worden uitgelijnd met de tankinkepingen. Schroef de tankbasis op zijn plaats. Een goede vuistregel zou zijn om de spoel minstens één keer per week te vervangen.



SPECIFICATIES

Afmeting: $\phi 24 \times 45,3$ mm

Capaciteit: 4 ml / 2 ml (TPD)

Spoelen & Aanbevolen Vermogen:

Z-spoel $0,8 \Omega$ (15-18 W); Z-spoel $0,3 \Omega$ (30-40 W)

Compatibel met alle Z-spoelen

PAKLIJST

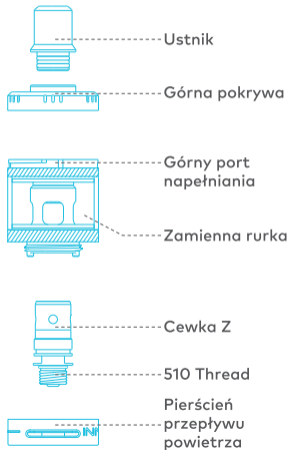
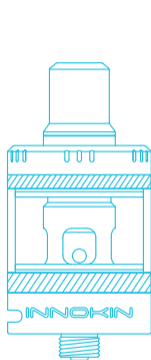
1x Zenith Minimale Tank, 1x MTL Z-spoel $0,8 \Omega$ (Voorgeïnstalleerd),
1x RDL Z-spoel $0,3 \Omega$ (In-box), 1x Vervangende Buis,
1x MTL Mondstuk (In-box), 1x RDL Mondstuk (In-box),
1x Vervangende O-Ring Set, 1x QR-tutorialkaart,
1x Korte Handleiding

VOOR MEER ONDERSTEUNINGEN

Als u aanvullende informatie of ondersteuning nodig hebt, scan de meegeleverde QR-tutorialkaart om gedetailleerde instructievideo's te bekijken of raadpleeg de Korte Handleiding. U kunt ook contact met ons opnemen via support@innokin.com voor meer ondersteuning.

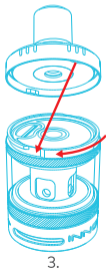
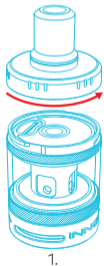
SKŁADNIKI

PL



NAPEŁNIANIE ZBIORNIKA

1. Naciśnij i obróć górną pokrywę o jedną czwartą obrotu w kierunku przeciwnym do ruchu wskazówek zegara, a następnie zdejmij ją, aby uzyskać dostęp do portu napełniania.
2. Dodaj E-liquid przez port napełniania.
3. Załóż górną pokrywę. Wyrównaj górną pokrywę z rowkiem, a następnie wciśnij ją i obróć o ćwierć obrotu w prawo, aby zablokować ją na miejscu.

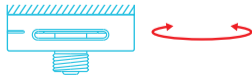


WAŻNE

- Po napełnieniu należy odczekać co najmniej pięć minut, aby nowa cewka nasyciła się płynem E-liquid.
- Możesz również ręcznie zalać cewkę, umieszczając w niej trzy krople E-liquid.
- Nie dopuszczaj do całkowitego opróżnienia zbiornika. Uzupełniaj go regularnie, aby uniknąć suchego spalania lub uszkodzenia cewki.
- Aby uzyskać więcej informacji i obejrzeć demonstrację, zeskanuj kartę QR i obejrzyj filmy instruktażowe.

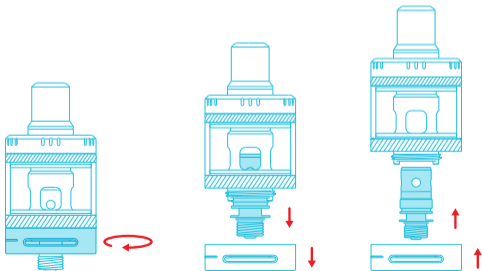
REGULACJA PRZEPŁYWU POWIETRZA

Obróć pierścień przepływu powietrza na dnie zbiornika i dostosuj przepływ powietrza, aby uzyskać pożądany ciąg.



WYMIANA CEWKI

Jeśli odczuwasz spalony smak lub spadek aromatu i/lub produkcji pary, nadszedł czas na wymianę cewki. Odkręć podstawę zbiornika i wyjmij cewkę. Zagruntuj i zainstaluj nową cewkę w jej miejsce. Upewnij się, że nacięcia cewki pokrywają się z nacięciami zbiornika. Wkręć podstawę zbiornika na miejsce. Dobrą zasadą jest wymiana cewki co najmniej raz w tygodniu.



SPECYFIKACJA

Wymiar: $\phi 24 \times 45,3$ mm

Pojemność: 4 ml / 2 ml (TPD)

Cewki i Sugerowana moc:

Z-Coil 0,8 Ω (15-18W); Z-Coil 0,3 Ω (30-40W)

Kompatybilny z wszystkimi cewkami Z

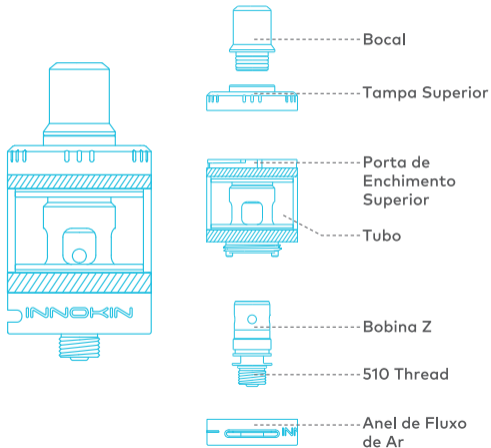
LISTA OPAKOWAŃ

1x Zbiornik Zenith Minimal,
1x Cewka Z MTL 0.8 Ω (Wstępnie zainstalowany),
1x Cewka Z RDL 0.3 Ω (W pudełku), 1x Zamienna rurka,
1x Ustnik MTL (W pudełku), 1x Ustnik RDL (W pudełku),
1x Wymienny zestaw O-pierścień, 1x Karta QR Samouczka,
1x Skrócony Przewodnik

ABY UZYSKAĆ DALSZĄ POMOC

Jeśli potrzebujesz dodatkowych informacji lub wsparcia, zeskanuj dostarczoną kartę QR Samouczka, aby zobaczyć szczegółowe filmy instruktażowe lub zapoznaj się ze Skróconym Przewodnikiem. Możesz również skontaktować się z nami pod adresem support@innokin.com, aby uzyskać dalszą pomoc.

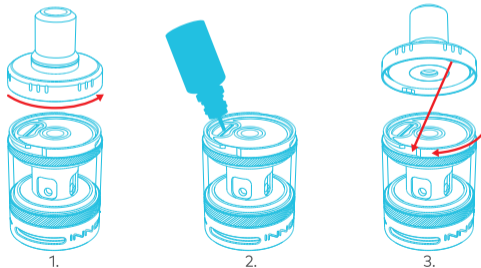
COMPONENTES



PT

ENCHIMENTO DO PULVERIZADOR

1. Empurre para baixo e gire a tampa superior um quarto de volta no sentido anti-horário e retire-a para ter acesso à porta de enchimento.
2. Adicione o seu líquido electrónico por meio da porta de enchimento.
3. Substitua a tampa superior. Alinhe a tampa superior com a ranhura, depois empurre para baixo e gire-a um quarto de volta no sentido horário para a bloquear no lugar.



IMPORTANTE:

- Aguarde pelo menos cinco minutos após o enchimento para permitir que a nova bobina fique saturada com líquido eletrônico.
- Você também pode preparar manualmente a sua bobina adicionando três gotas de líquido eletrônico à bobina.
- Evite que o pulverizador fique completamente vazio. Reencha-o regularmente para evitar queimaduras secas ou danos na bobina.
- Para obter mais informações e uma demonstração, digitalize o cartão QR para ver os vídeos de instruções.

AJUSTE DO FLUXO DE AR

Gire o anel de fluxo de ar na parte inferior do pulverizador e personalize o fluxo de ar para obter o consumo desejado.



CARREGAMENTO DA BOBINA

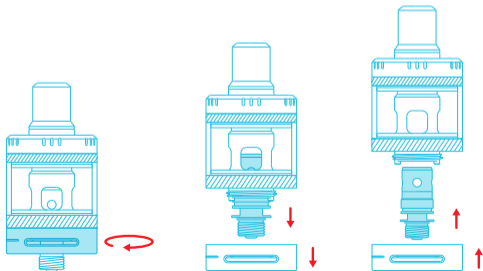
Quando você sentir um sabor de queimadura ou uma diminuição do sabor e/ou da produção de vapor, é a vez de mudar a bobina.

Desaparafuse a base do pulverizador e remova a bobina. Prepare e instale uma nova bobina no seu lugar.

Certifique-se de que as ranhuras da bobina estejam alinhadas com as ranhuras do pulverizador.

Aparafuse a base do pulverizador no lugar.

Uma boa regra de experiência é substituir a bobina pelo menos uma vez por semana.



ESPECIFICAÇÕES

Dimensão: $\phi 24 \times 45,3$ mm

Capacidade: 4mL / 2mL (TPD)

Bobinas & Potência Sugerida:

Bobina Z $0,8\Omega$ (15-18W); Bobina Z $0,3\Omega$ (30-40W)

Compatível com Todas as Bobinas Z

LISTA DE EMBALAGEM

- 1x Pulverizador Zenith Minimal,
- 1x Bobina MTL Z $0,8\Omega$ (Pré-instalado),
- 1x Bobina RDL Z $0,3\Omega$ (Na caixa),
- 1x Tubo de Substituição, 1x Bocal MTL (Na caixa),
- 1x Bocal RDL (Na caixa), 1x Conjunto do Anel O de substituição,
- 1x Cartão QR Tutorial, 1x Guia Rápida

PARA OBTER MAIS ASSISTÊNCIA

Se você quiser as informações adicionais ou mais suporte, digitalize o cartão QR tutorial para ver os vídeos de instruções detalhados ou consulte a Guia Rápida. Você também pode contactar-nos no site support@innokin para obter mais assistência.



If you have any questions, contact
support@innokin.com

 facebook.com/Innokin.Technology

 instagram.com/innokintechnology

 twitter.com/innokintech

 reddit.com/r/innokin

 support@innokin.com

Manufacturer: Shenzhen Innokin Technology Co., Ltd.

Address: 1st-5th Floor, Building 6, Xinxintian Industrial Park, Xinsha Road, Shaer Community, Shajing, Baoan District, 518104, Shenzhen, China.

Telephone: +86 755 2989 8770

Email: info@innokin.com

Production License: 5144030162

ISO 9001 / 14001 / 45001, ISO 13485, and cGMP Certified.

MADE IN CHINA

European Representative:

FRANCE VAPOTAGE DISTRIBUTION

57 impasse de la Ferme Cardon

Rue de la Croix Bougard 59810 LESQUIN France

Telephone: +33 320020152

Email: guillaume.vilain@innokin.fr

KEEP OUT OF REACH OF CHILDREN.

